

การแก้ไขปัญหาเบื้องต้น

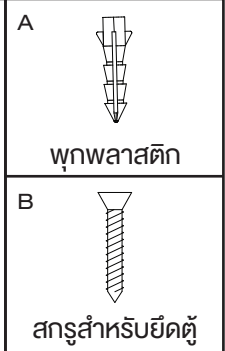
ปัญหา	สาเหตุ	วิธีการแก้ไขปัญหา
1 การทำความสะอาด		ใช้ผ้านุ่มหรือฟองน้ำชุบน้ำละลายน้ำยาล้างจาน หรือผงซักฟอก บิดให้หมาดเช็ดทำความสะอาด และใช้ผ้าแห้งทำความสะอาดสม่ำเสมอ ไม่ควรใช้ผงซัก หรือแผ่นใยขัด เพราะจะทำให้เกิดรอยขีดข่วน
2 อุปกรณ์เสียหาย	การใช้งานผิดวิธี อุบัติเหตุ, หมดอายุการใช้งาน	สามารถหาซื้ออุปกรณ์ได้ที่โชว์รูมบุญญาวาร หรือตามร้านที่ขายอุปกรณ์ทั่วไป และสามารถติดตั้งได้ด้วยตัวเอง

ทางบริษัทฯ ขอสงวนสิทธิ์ในความรับผิดชอบใดๆ อันเนื่องมาจากข้อผิดพลาดทางการพิมพ์ (ผิด/ตก) ไม่ว่ากรณีใดๆก็ตาม รายละเอียดต่างๆอาจมีการเปลี่ยนแปลงได้โดยมีต้องแจ้งให้ทราบล่วงหน้า

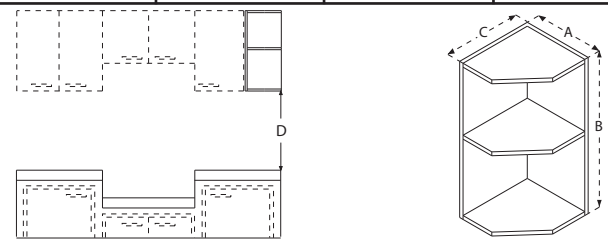
ข้อแนะนำก่อนการติดตั้ง

- ควรศึกษาคู่มือการติดตั้งตู้สมาร์ทให้เข้าใจก่อนการติดตั้ง เพื่อให้เกิดประโยชน์สูงสุด
- ควรติดตั้งตู้สมาร์ทในบริเวณที่ร่ม ห่างไกลจากความร้อน ละอองน้ำ หรือบริเวณที่โดนฝนโดยตรง เพื่อเป็นการยืดอายุการใช้งาน
- เพื่อความสะดวก ควรเตรียมไขควง สว่าน ดอกสว่านสำหรับเจาะปูน ขนาด 7 มม. ไว้ให้พร้อมก่อนการติดตั้ง

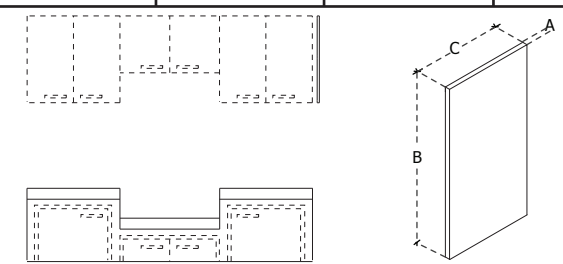
อุปกรณ์มาตรฐาน



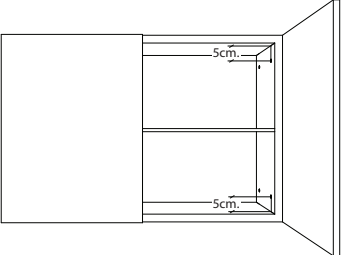
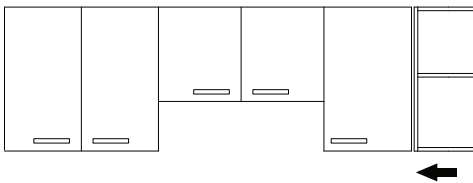
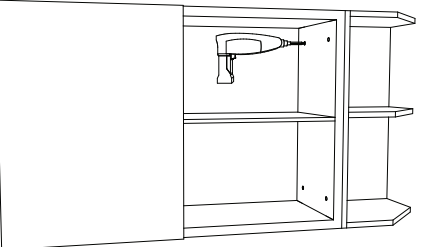
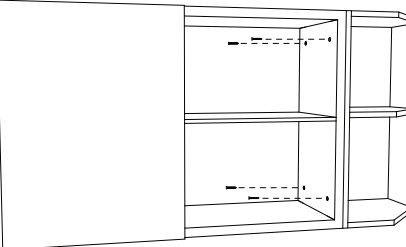
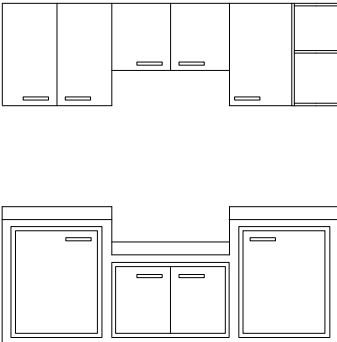
รหัสสินค้า	ขนาดของบานตู้ (ซม.)			
	กว้าง (A)	สูง (B)	ลึก (C)	สูงจาก TOP (D)
WR27	27	60	30	60
LWR27	27	80	30	60



รหัสสินค้า	ขนาดของบานตู้ (ซม.)			
	กว้าง (A)	สูง (B)	ลึก (C)	สูงจาก TOP (D)
END-W	1.6	60	32	-
END-LW	1.6	80	32	-
END-H	1.6	40	32	-



ขั้นตอนการติดตั้งตู้แขวนเข้ามุมเฉียง

<p>1</p>  <ul style="list-style-type: none"> ● หลังจากติดตั้งตู้แขวนแล้ว ให้เปิดตู้แขวนออก แล้ววัดระยะจากบนและล่างมาด้านละ 5 ซม. เป็นการกำหนดตำแหน่งไว้สำหรับเจาะรู 	<p>2</p>  <ul style="list-style-type: none"> ● นำตู้แขวนมุมเฉียงมาวางทับ จดระดับให้สวยงาม ไม่ล้ำหรือเอียงไปทางใดทางหนึ่ง
<p>3</p>  <ul style="list-style-type: none"> ● ใช้ส่วนขนาด 1/8" มาเจาะตัวตู้แขวนด้านใน โดยเจาะให้ทะลุเนื้อไม้ไป 1 ชั้นและเข้าเนื้อชั้นที่ 2 เล็กน้อย 	<p>4</p>  <ul style="list-style-type: none"> ● เมื่อเจาะรูทั้ง 4 แล้วให้ขันเกลียวปล่อยยึดตู้เข้ามุมเฉียงเข้ากับตู้แขวนให้แน่น
<p>5</p>  <ul style="list-style-type: none"> ● หลังจากติดตั้ง ให้ทำความสะอาดให้เรียบร้อย 	

ขั้นตอนการติดตั้งแผ่นปิดข้างตู้

<p>1</p>  <ul style="list-style-type: none"> ● หลังจากติดตั้งตู้แขวนแล้ว ให้เปิดตู้แขวนออก แล้ววัดระยะจากบนและล่างมาด้านละ 5 ซม. เป็นการกำหนดตำแหน่งไว้สำหรับเจาะรู 	<p>2</p>  <ul style="list-style-type: none"> ● นำแผ่นปิดข้างตู้มาวางทับ จดระดับให้สวยงาม ไม่ล้ำหรือเอียงไปทางใดทางหนึ่ง
<p>3</p>  <ul style="list-style-type: none"> ● ใช้ส่วนขนาด 1/8" มาเจาะตัวตู้แขวนด้านใน โดยเจาะให้ทะลุเนื้อไม้ไป 1 ชั้นและเข้าเนื้อชั้นที่ 2 เล็กน้อย 	<p>4</p>  <ul style="list-style-type: none"> ● เมื่อเจาะรูทั้ง 4 แล้วให้ขันเกลียวปล่อยยึดแผ่นปิดข้างตู้เข้ากับตู้แขวนให้แน่น
<p>5</p>  <ul style="list-style-type: none"> ● หลังจากติดตั้ง ให้ทำความสะอาดให้เรียบร้อย 	<p>⚠ คำเตือน</p> <ul style="list-style-type: none"> ● หลังจากทำความสะอาด ควรใช้ผ้าเนื้อนุ่มเช็ดให้แห้ง ● การติดตั้งควรทำตามคู่มืออย่างเคร่งครัด ● หลีกเลี่ยงการกระทบกระแทกหรือตกหล่น ● สินค้านี้ได้รับการออกแบบให้ใช้งานในอาคารเท่านั้น